

01 Amostra “Couro Legítimo” e 01 Amostra “Couro Natural”



SENAI

ABNT NBR 11041:1997 – Determinação da Resistência à Tração e Alongamento



Mesmo o material levando o acabamento final da peça, eles obtiveram os seguintes resultados no teste de tração:
O cinto apresentado como “Couro Legítimo” resistiu a 30,52 Kgf,
O cinto apresentado como “Couro Natural” resistiu a 54,24 kgf,
O cinto de couro usado como referência apresentou uma resistência de 65,31 Kgf

SENAI

ABNT NBR 11055:2005 – Determinação da Força de Rasgamento Progressivo



Após um corte inicial, a amostra denominada como “Couro Legítimo” irá romper com aproximadamente 0,650 kgf, ou seja, não tem nenhuma resistência. A amostra denominada “Couro Natural” irá romper após a aplicação de 0,458 kgf, ou seja, apresentou menor resistência por ter um forro emborrachado. As amostras de couro apresentaram o dobro da resistência, mesmo tendo o forro de raspa ou de couro.

SENAI

Análise Visual dos 2 Cintos especificados como Couro na Etiqueta



SENAI

Análise Visual dos 2 Cintos especificados como Couro na Etiqueta



SENAI

Análise Visual dos 2 Cintos especificados como Couro na Etiqueta



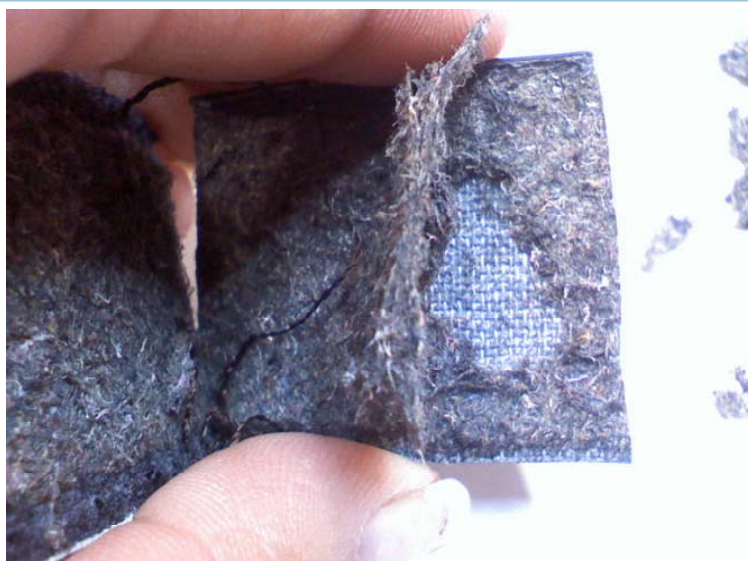
SENAI

Análise Visual dos 2 Cintos especificados como Couro na Etiqueta



SENAI

Análise Visual dos 2 Cintos especificados como Couro na Etiqueta



SENAI

Análise Visual dos 2 Cintos especificados como Couro na Etiqueta



Análise Visual dos 2 Cintos especificados como Couro na Etiqueta



A amostra “Couro Natural” apresenta couro na parte superior do cinto, enquanto que a amostra “Couro Legítimo” não apresenta Couro na sua composição e sim couro recuperado (Lefa).

SENAI

Conclusão

No teste de raspagem da amostra “Couro Legítimo”, observamos que o forro não adere á flor do material. No material compactado, foi verificado em sua aparência sobras de outros materiais que não condiz com o especificado na sua etiqueta, portanto lesando o consumidor final.

A parte superior do cinto, considerada a Flor do Couro , solta completamente seu acabamento. Abaixo da camada do acabamento, a parte restante é considerado Couro Regenerado – Lefa.

A amostra “Couro Natural” realmente apresenta couro na parte superior do cinto. Seu forro é um material emborrachado.

Elaborado por: Vanda Alves Cordeiro Romero

The logo for SENAI, consisting of the word "SENAI" in white capital letters on a red rectangular background.